

# CATÁLOGO DO ITEM IMPORTADO

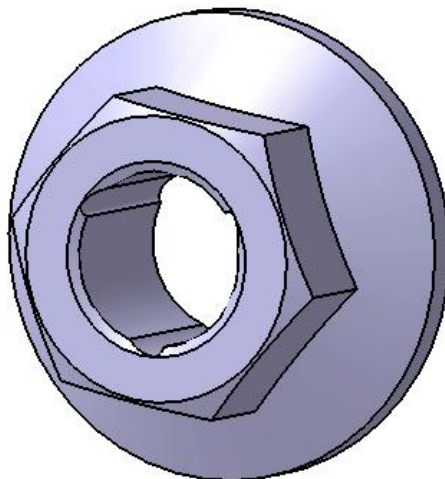
## Pleito de Inclusão de Ex-Tarifário

Número de Controle SDIC	NCM	Sugestão de descrição do ex-Tarifário
F308-17I	7318.16.00	<i>Porca em aço (SWCH10R) de 6 mm, sextavada, com tratamento superficial (DACRO), com 3 chanfros dispostos em um ângulo de 120 graus para decapar resíduos de tinta da superfície do parafuso de forma a garantir o torque do conjunto, aplicado em veículos automóveis de passageiros.</i>

### 1. Especificações técnicas detalhadas da autopeça:

- Aço SWCH10R;
- Tratamento superficial Dacro;
- 3 Chanfros com ângulo de 120 graus.

### 2. Imagens da autopeça importada e/ou desenho esquemático:



### 3. Aplicação do item importado:

*Aplicado nas chapas da carroceria de veículos automóveis de passageiros.*

### 4. Função do item importado no produto fabricado pela empresa pleiteante do ex-tarifário:

*Realizar a decapagem de resíduos de pintura.*